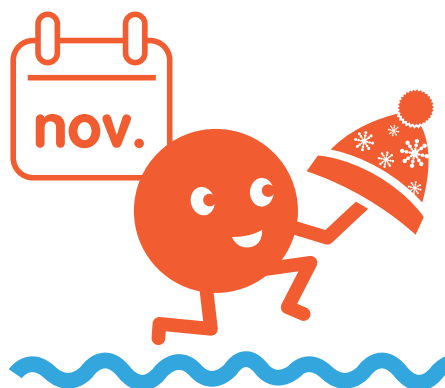


## C'est le moment de...

# Préparer son bassin pour l'hiver



### À noter

Après avoir abaissé le niveau d'eau, il est recommandé de vidanger le filtre et de vider les conduites extérieures pour éviter tout risque d'éclatement ou de corrosion en cas de gel.

### 1. Pour un hivernage passif

Cette méthode consiste à arrêter la filtration de la piscine, durant la période hivernale.

- Attendre que la température de l'eau soit descendue à 12°C pour hiverner votre piscine.
- Effectuez le nettoyage de votre bassin en le laissant en eau (parois, lignes d'eau, paniers des skimmers, pré-filtre).
- Procédez à un détartrage en profondeur du filtre.
- Ajustez le pH de l'eau entre 7,0 et 7,4.
- Effectuez un traitement choc avec le désinfectant habituellement utilisé.
- Abaissez le niveau de l'eau en dessous des buses de refoulement.
- Ajoutez le produit d'hivernage.
- Rincez et videz les canalisations et les conduites extérieures.
- Installez des flotteurs d'hivernage pour éviter que la pression de la glace ne s'exerce sur les parois.
- Bâchez votre piscine.

### 2. Pour un hivernage actif

Cette méthode consiste à laisser en route la filtration de la piscine durant la période hivernale.

- Laissez la filtration en marche.
- Adaptez le temps de filtration en fonction de la température extérieure (en cas de gel, la filtration doit être en marche)
- Purgez les équipements non utilisés : chauffage, brominateur, ...
- Procédez à un détartrage en profondeur du filtre.

- Effectuez le nettoyage de votre bassin en le laissant en eau (parois, lignes d'eau, paniers des skimmers, pré-filtre).
- Ajustez le pH de l'eau entre 7,0 et 7,4.
- Effectuez un traitement choc avec le désinfectant habituellement utilisé.

### À RETENIR

- **L'isolation des canalisations s'effectue avec des Gizzmos et des bouchons**, dispositifs anti-gel pour les refoulements et la prise balai.
- **Il conviendra également d'utiliser des flotteurs d'hivernage**. Compressibles, ils évitent que la pression de la glace ne s'exerce sur les parois du bassin. Ils se placent dans la diagonale du bassin ou, pour les régions très froides, dans la largeur et la longueur. Lestés, ils restent partiellement immergés pour une plus grande efficacité.

## NOTRE SÉLECTION PRODUITS

### KITS HIVERNAGE



Dimensions de votre piscine	KIT PISCINE 7x3 M	KIT PISCINE 8x4 M	KIT PISCINE 10x5 M
FLOTTEURS	x 15	x 18	x 22
GIZZMOS	x 2	x 2	x 2
BOUCHONS 1"1/2	x 3	x 3	x 3
PRIX TTC	81,50€	95€	113€

### BIDONS D'HIVERNAGE 2 x 5 litres



Les 2 bidons  
20,60€



Test de  
votre eau  
gratuit en  
magasin.



À chacun sa solution !  
Venez en magasin,  
nous trouverons une réponse  
à votre question !